

## Bilan Mois de Novembre 2016

J	Pluie mm	Neige cm	Vent	Temp Mini	Temp Maxi	Remarque	Neiges
1	0,2	0	O	2,4	11,7		/
2	0,4	0	O	2,3	11,4		/
3	0,2	0	ONO	1,3	10,4		/
4	0	0	E	-0,9	9,2	1ère gelée	/
5	19,2	0	ONO	4,3	8,3		/
6	0,8	0	O	1,2	7,1		/
7	0,2	0	O	0,1	6,5		/
8	0,8	0	SSO	-1,3	4,1	1ère neige	1
9	5,8	0	SSE	1	7,3	Rafale 61,2km/h	/
10	5,4	0	O	5,5	8,4		/
11	6,2	0	ONO	2,9	7,4		/
12	1,4	0	E	1,6	5		/
13	0	0	E	0,9	5,7		/
14	0	0	NE	-1,6	2,7		/
15	3,4	0	SSE	-1,3	4,8		/
16	6	0	SSE	4,7	10,3		/
17	0,4	0	OSO	8,7	12,8		/
18	2,8	0	SO	7,3	14,6		/
19	2,2	0	SSE	3,6	7,4		/
20	0	0	SSE	3,4	15,5		/
21	0,2	0	SSE	7,4	12,1		/
22	0	0	ONO	8,1	12,3		/
23	0	0	E	6,1	9,9		/
24	0	0	E	7,4	9,5		/
25	0	0	E	8	11		/
26	0	0	E	6,8	8,1		/
27	0,2	0	NE	4,6	9		/
28	0	0	ENE	-0,9	4,6		/
29	0	0	ENE	-2,5	2,7		/
30	0	0	SSO	-5,9	4,1		/
31	/	/	/	/	/	/	/

**Pluviométrie :** 55,8mm pour une normale de 63,5mm = - 7,7mm

**Légèrement Déficitaire**

**Températures :**

**Moyenne du mois :** 5,7°C pour une normale de 5,6°C = +0,1°C

**Légèrement Excédentaire**

**Température maximale relevée :** 15,5°C le 20

**Température minimale relevée :** -5,9°C le 20

**Nombre de jours avec gelée (<0°C) :** 6

**Nombre de jours avec forte gelée (< -5°C) :** 1

**Vent:**

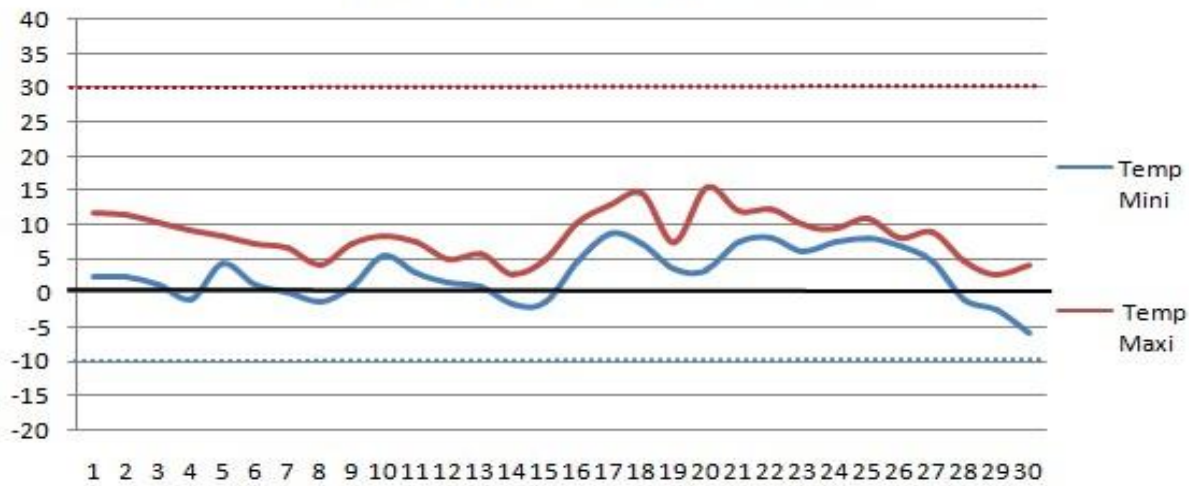
Vent dominant: Est

**Neige:**

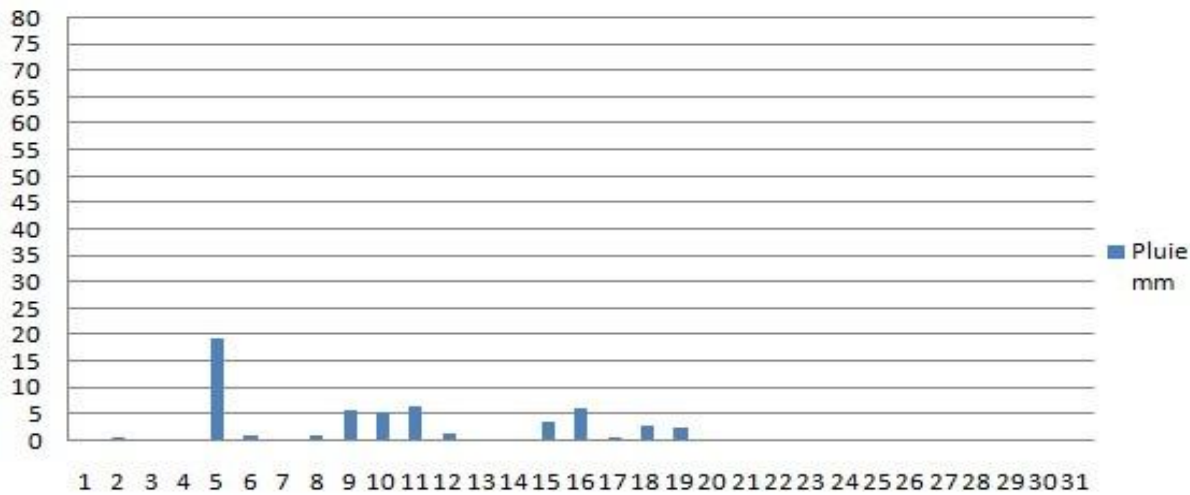
Nombre de jours avec Neige : 1

---

### Courbes des températures



### Pluie mm



Ce mois était globalement neutre au niveau des températures avec +0,1°C par rapport à la normale. Un mois très légèrement déficitaire pour les précipitations avec 55,8mm, il manque 7,7mm. Un mois d'octobre donc globalement dans les normes pour les températures avec 6 jours de gèle et 1 jour de fortes gelées. 1ère gelée le 4 et première neige le 8.